

## FORMATIONS EN LIGNE AUX MÉTIERS DE L'ACCOMPAGNEMENT PÉDAGOGIQUE



<https://ifeme.org>



[contact@ifeme.org](mailto:contact@ifeme.org)

# TABLE DES MATIÈRES

---

## **INTRODUCTION : QU'EST-CE-QUE L'IFEME ?** **03**

## **NOS FORMATIONS 2026/2027** **05**

Neuropédagogue  
FME : Formation au métier d'Enseignant  
Pack Expert Éducatif 360°

## **ORGANISATION ET MODALITÉS** **24**

Période de formation  
Calendrier de la formation  
Devoirs, exercices, mises en pratique  
Validation de la formation  
Accessibilité  
Matériel nécessaire

## **VOTRE ESPACE DE FORMATION** **35**

Comment accéder à votre espace de formation ?  
Replays et ressources accessibles à tout moment



Nos formations sont **accréditées CPD** (CPD Certification Service, Royaume Uni) gage de **qualité pédagogique** selon les standards internationaux du développement professionnel continu.



The CPD Standards Office  
CPD MENA PROVIDER: 50575  
2024-2026  
[www.cpdstandards.com](http://www.cpdstandards.com)

Ces dernières ont été conçues pour répondre à des besoins réels du terrain éducatif et permettre aux expatriés de :

- » **Transmettre des connaissances de manière structurée et professionnelle**, que ce soit auprès d'élèves, de familles ou de ses propres enfants
- » **Accompagner des apprenants de tous âges** - enfants, adolescents et adultes - en s'appuyant sur des méthodes pédagogiques actuelles et les apports des neurosciences
- » **Acquérir ou renforcer des compétences pédagogiques concrètes**, directement mobilisables à l'étranger dans un cadre éducatif, professionnel ou entrepreneurial en présentiel ou en ligne

Les formations IFEME se suivent entièrement en ligne, depuis l'étranger, avec un accompagnement pédagogique tout au long du parcours.

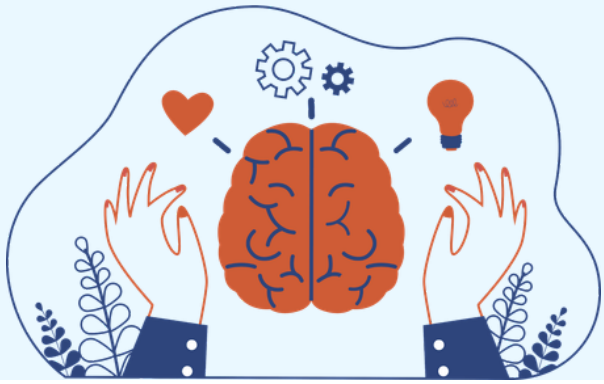
Elles permettent de développer des compétences utiles, reconnues et recherchées, **partout dans le monde**, et adaptées à des contextes variés.



# NOS FORMATIONS 2026/2027

*Dernière ouverture des  
sessions francophones*





## » PRÉSENTATION DE LA FORMATION

La formation **Neuropédagogue** permet d'acquérir une compréhension approfondie des mécanismes de l'apprentissage et du fonctionnement cognitif, à la lumière des neurosciences et d'une posture éducative éthique et bienveillante.

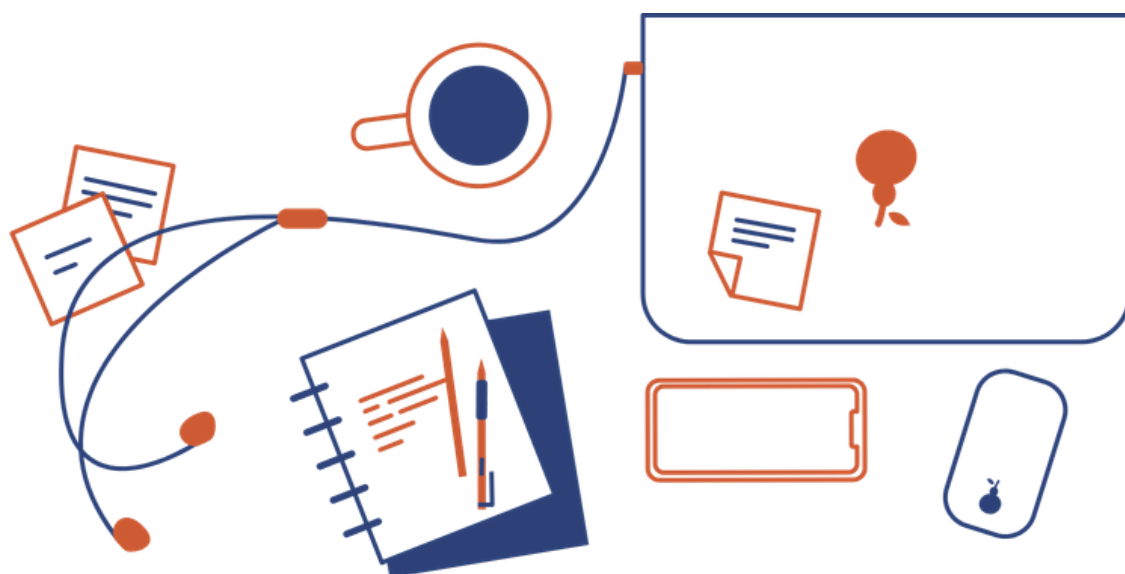
Elle prépare les apprenants à accompagner des **enfants, des adolescents et des adultes**, y compris ceux rencontrant des difficultés d'apprentissage, d'organisation, d'attention ou de motivation.

Cette formation vise également à permettre aux futurs professionnels de se positionner sur un domaine en forte demande, en développant des compétences concrètes, directement mobilisables dans un cadre éducatif et/ou entrepreneurial, pour exercer à distance depuis l'étranger et générer un revenu à l'international.

# CE QUE CONTIENT LA FORMATION

La formation comprend : **100 heures de formation au total**, combinant apprentissage en direct et contenus pédagogiques complémentaires :

- ☑ **90 heures de formation en visioconférence**, à raison de : **3 heures de visio par semaine**
- ☑ **10 heures de modules vidéo enregistrés**, accessibles sur la plateforme pédagogique
- ☑ **Un suivi pédagogique assuré par la formatrice**, permettant d'accompagner la progression, répondre aux questions et soutenir la mise en pratique
- ☑ Des contenus structurés, progressifs et directement applicables dans un contexte professionnel



# ZOOM SUR LE PROGRAMME DE LA FORMATION

## Neuropédagogue

**Module 1.** Quand les neurosciences rencontrent les sciences de l'éducation

**Module 2.** Dys-moi tout

**Module 3.** Enseigner à la lumière de l'islam et des neurosciences

**Module 4.** Se faire connaître et vivre de la neuropédagogie

**Module 5.** Maîtriser la relation client éducative pour bâtir une activité éthique, solide et durable à l'étranger



# TARIFS DE LA FORMATION

Deux modalités de règlement sont proposées :

Tarif de base (hors période promotionnelle)	Du 04 au 13 mai 2026
<ul style="list-style-type: none"><li>• <b>990 €</b> paiement comptant</li><li>• <b>1190 €</b> paiement échelonné <b>en 8 mensualités de 148,75 €</b></li></ul>	<ul style="list-style-type: none"><li>• <b>790 €</b> paiement comptant</li><li>• <b>990 €</b> paiement échelonné <b>en 8 mensualités de 123,75 €</b></li></ul>

## BONUS SPÉCIAL D'INSCRIPTION

**Du 04 au 13 mai 2026 inclus**

Pour toute inscription réalisée durant cette période, les apprenants bénéficient d'un avantage complémentaire :



**Un bundle exclusif de vidéos coaching offert**

Ce contenu additionnel vise à soutenir le projet de formation, l'expérience en tant qu'apprenante et la suite de votre parcours depuis l'étranger.



## Au programme :

- Cours sur le comportement de l'étudiant(e) en sciences religieuses ou mondaines ( enregistré)
- Un coaching spécial organisation et méthodologie (enregistré)
- Apprendre à lire dès 3 ans (enregistré)
- Manipuler en mathématiques au cycle 1 (enregistré)
- Un coaching « Apprendre à apprendre » (enregistré)
- Un coaching avec une graphopedagogue (enregistré)
- Un coaching avec une codeuse LfPC (enregistré)

## Pour découvrir la réalité des familles expatriées et être conseillées sur leurs pratiques pour lancer leur activité à l'international :

- Un coaching avec une orthophoniste
- Un coaching avec une psychologue
- Un coaching avec une coach familiale spécialisée TSA et troubles des apprentissages

[PRENDRE RDV](#)

[JE M'INSCRIS](#)



# FME



## » PRÉSENTATION DE LA FORMATION

La **formation FME** prépare les apprenants à accompagner pédagogiquement des enfants dans leurs apprentissages, en cours particuliers ou en petits groupes, et à développer une activité indépendante depuis l'étranger.

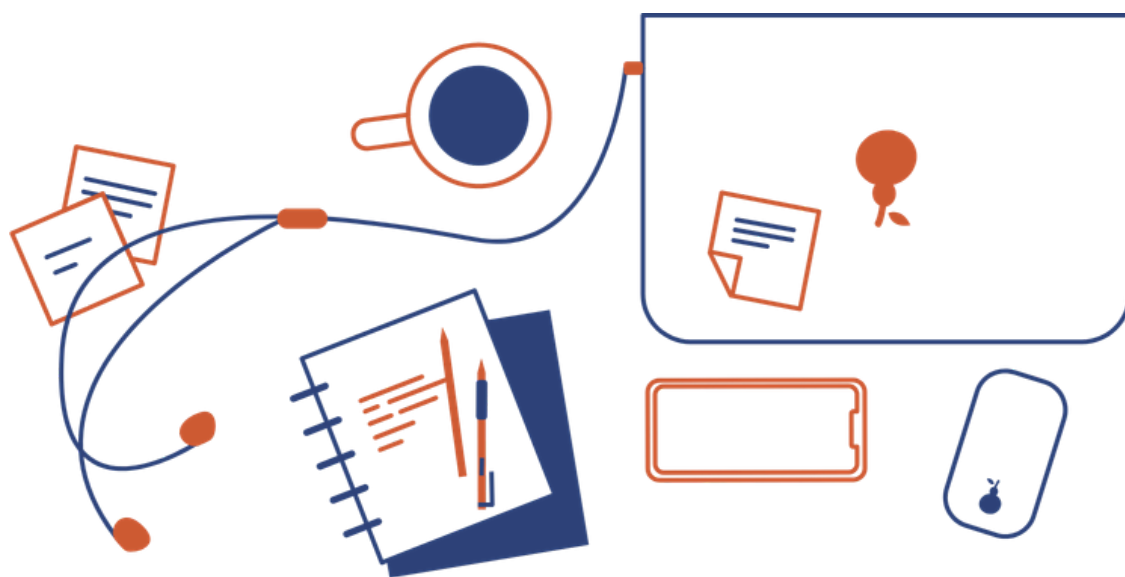
Elle permet d'acquérir les compétences essentielles pour :

- concevoir et structurer des cours efficaces
- transmettre des connaissances de manière claire et progressive
- accompagner des élèves neuroatypiques
- exercer en ligne ou en présentiel, dans un cadre privé, associatif ou entrepreneurial

# CE QUE CONTIENT LA FORMATION

La formation comprend : **124 heures de formation au total**, combinant formation en direct et contenus pédagogiques complémentaires :

- ☑ **84 heures de formation en visioconférence**, à raison de : **2 heures 30 de visio par semaine**
- ☑ **40 heures de cours vidéo enregistrés**, accessibles sur la plateforme pédagogique
- ☑ **Un suivi pédagogique assuré par la formatrice**, permettant d'accompagner la progression, répondre aux questions et soutenir la mise en pratique
- ☑ Des contenus structurés, progressifs et directement applicables dans un contexte professionnel en expatriation



# ZOOM SUR LE PROGRAMME DE LA FORMATION

## FME

**Module 1.** Psychologies de l'apprentissage et courants pédagogiques

**Module 2.** Devenir accompagnant pédagogique

**Module 3.** Accompagner les 3-6 ans

**Module 4.** Accompagner les 6-10 ans

**Module 5.** Accompagner les 10-12 ans

**Module 6.** Transmettre et réussir en ligne



# TARIFS DE LA FORMATION

Deux modalités de règlement sont proposées :

Tarif de base (hors période promotionnelle)	Du 04 au 13 mai 2026
<ul style="list-style-type: none"><li>• <b>1370 €</b> paiement comptant</li><li>• <b>1770 €</b> paiement échelonné <b>en 8 mensualités de 221,25 €</b></li></ul>	<ul style="list-style-type: none"><li>• <b>890 €</b> paiement comptant</li><li>• <b>1 100 €</b> paiement échelonné <b>en 8 mensualités de 137,50 €</b></li></ul>

## BONUS SPÉCIAL D'INSCRIPTION

**Du 04 au 13 mai 2026 inclus**

Pour toute inscription réalisée durant cette période, les apprenants bénéficient d'un avantage complémentaire :



**Une remise à niveau en mathématiques et en français offerte**



Cette remise à niveau vise à **revoir et consolider les notions fondamentales nécessaires à l'enseignement des mathématiques et du français.**

Il s'agit de cours enregistrés et d'un parcours interactif et structuré accessible depuis l'espace d'apprentissage sur la plateforme pédagogique, afin de permettre une remise à niveau progressive, sécurisante et directement applicable dans la pratique d'enseignement.

[PRENDRE RDV](#)



[JE M'INSCRIS](#)





# Pack Expert Éducatif 360°

## » PRÉSENTATION DE LA FORMATION

Le **Pack Expert Éducatif 360°** constitue un parcours complet et professionnalisant destiné aux personnes des 4 coins du monde souhaitant développer une expertise globale dans le domaine éducatif à l'international.

Il permet d'acquérir une vision cohérente et complémentaire des compétences nécessaires pour intervenir auprès des apprenants, en combinant pédagogie, compréhension des mécanismes d'apprentissage et accompagnement éducatif structuré.

Ce parcours s'adresse aux personnes souhaitant :

- se former de manière complète aux métiers de l'éducation
- développer une activité professionnelle solide et crédible
- renforcer leur posture pédagogique et éducative
- ou ouvrir un centre de soutien scolaire ou un établissement éducatif à l'étranger.

Il représente **une montée en compétence globale**, permettant de :

- savoir enseigner de manière professionnelle
- comprendre comment l'enfant apprend et adapter son accompagnement
- proposer un accompagnement éducatif à forte valeur
- enseigner les langues vivantes, grâce à l'accès à la formation ELV au format enregistré

[PRENDRE RDV](#)

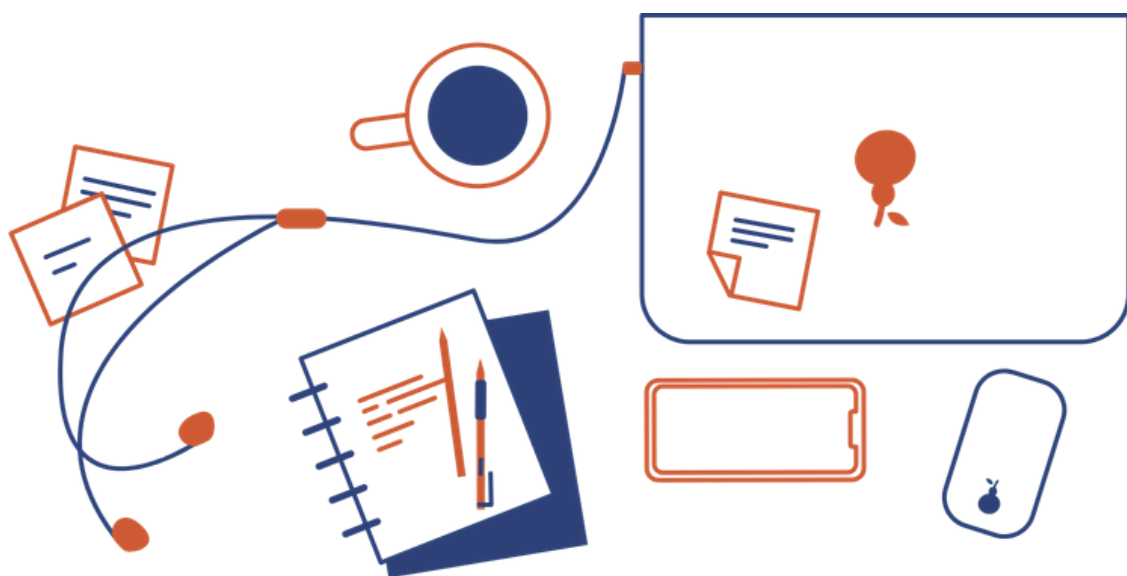


[JE M'INSCRIS](#)

# CE QUE CONTIENT LA FORMATION

Le **Pack Expert Éducatif 360°** comprend :

- ☑ La formation FME (sur 5 mois)
- ☑ La formation Neuropédagogue (sur 5 mois)
- ☑ L'accès à la formation ELV - Enseigner les Langues Vivantes au format enregistré, soit 200h d'enregistrement
- ☑ Un parcours structuré, progressif et professionnalisant, permettant une application concrète sur le terrain
- ☑ Un accompagnement pédagogique visant à soutenir la progression, la mise en pratique et la construction du projet professionnel des expatriés.



# ZOOM SUR LE PROGRAMME DE LA FORMATION

## FME

**Module 1.** Psychologies de l'apprentissage et courants pédagogiques

**Module 2.** Devenir accompagnant pédagogique

**Module 3.** Accompagner les 3-6 ans

**Module 4.** Accompagner les 6-10 ans

**Module 5.** Accompagner les 10-12 ans

**Module 6.** Transmettre et réussir en ligne

## NEUROPÉDAGOGUE

**Module 1.** Quand les neurosciences rencontrent les sciences de l'éducation

**Module 2.** Dys-moi tout

**Module 3.** Enseigner à la lumière de l'islam et des neurosciences

**Module 4.** Se faire connaître et vivre de la neuropédagogie

**Module 5.** Maîtriser la relation client éducative pour bâtir une activité éthique, solide et durable à l'étranger



# ENSEIGNER LES LANGUES VIVANTES ( COURS ENREGISTRÉS)

**Module 1.** S'initier à la didactique d'une langue étrangère

**Module 2.** Développer des compétences didactiques spécialisées

**Module 3.** Enseigner en immersion

**Module 4.** Guider l'apprenant dans ses apprentissages

**Module 5.** Élaborer une séquence pédagogique de langue

**Module 6.** Évaluer en classe de langue

**Module 7.** Français langue étrangère

**Module 8.** Français langue seconde

**Module 9.** La didactique de la grammaire

**Module 10.** L'enseignement/ l'apprentissage de l'orthographe du français

**Module 11.** La formation linguistique d'adultes

**Module 12.** L'ingénierie de formation en langues

# TARIFS DE LA FORMATION

Deux modalités de règlement sont proposées :

Tarif de base (hors période promotionnelle)	Du 04 au 13 mai 2026
<ul style="list-style-type: none"><li>• <b>1970 €</b> paiement comptant</li><li>• <b>2770 €</b> paiement échelonné <b>en 8 mensualités de 346,25 €</b></li></ul>	<ul style="list-style-type: none"><li>• <b>1 270 €</b> paiement comptant</li><li>• <b>1 470 €</b> paiement échelonné <b>en 8 mensualités de 183,75 €</b></li></ul>

[PRENDRE RDV](#)



[JE M'INSCRIS](#)



# BONUS SPÉCIAL D'INSCRIPTION

**Du 04 au 13 mai 2026 inclus**

Pour toute inscription réalisée durant cette période, les apprenants bénéficient d'un avantage complémentaire :



**Offre exclusive couples :**

**Pour une inscription unique, deux**

**participants peuvent suivre la formation :**

- un accès complet avec sessions en direct,
- un second accès en format replay, incluant un accompagnement via la plateforme



**La formation ELV — Enseigner les Langues Vivantes offerte au format enregistré disponible pour deux**



**Une remise à niveau en mathématiques et en français offerte à deux (cours enregistrés + parcours interactif en autonomie)**



**Plusieurs séances de coaching offertes**

## Au programme :

- Cours sur le comportement de l'étudiant(e) en sciences religieuses ou mondaines (enregistré)
- Un coaching spécial organisation et méthodologie (enregistré)
- Apprendre à lire dès 3 ans (enregistré)
- Manipuler en mathématiques au cycle 1 (enregistré)
- Un coaching « Apprendre à apprendre » (enregistré)
- Un coaching avec une orthophoniste
- Un coaching avec une psychologue
- Un coaching avec une coach familiale spécialisée TSA et troubles des apprentissages pour découvrir la réalité des familles expatriées et être conseillées sur leurs pratiques pour lancer leur activité à l'international
- Un coaching avec une graphopédagogue (enregistré)
- Un coaching avec une codeuse LfPC (enregistré)

Ces contenus additionnels et accès pour deux personnes visent à **renforcer la montée en compétence du couple d'expatrié, sécuriser le parcours de formation et soutenir la construction d'un projet professionnel de couple durable dans le domaine éducatif à l'étranger.**



# ORGANISATION ET MODALITÉS

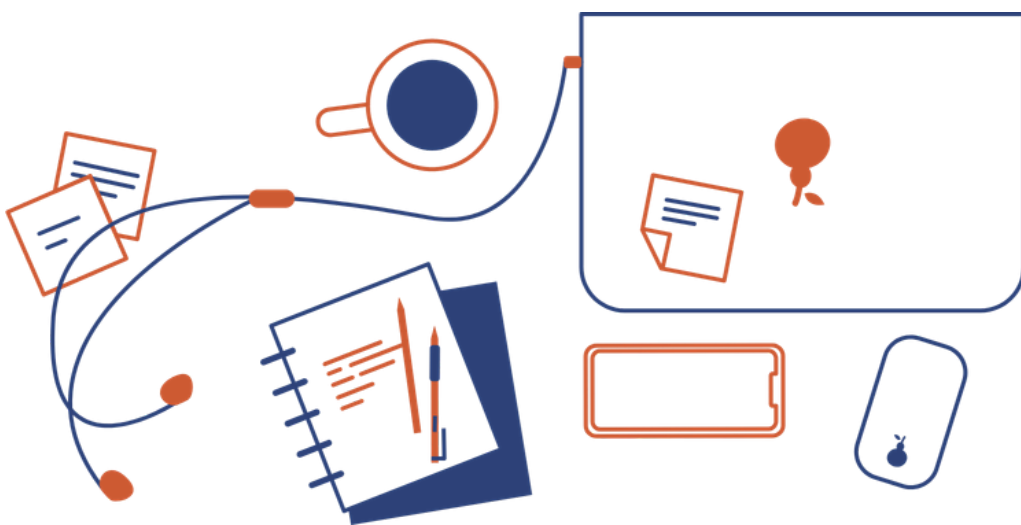


# PÉRIODE DE FORMATION

Les formations se déroulent sur 10 mois (avec 35 semaines de cours en visio) de **septembre à juin**, selon un calendrier structuré et progressif.

Elles combinent des temps d'apprentissage en direct, des contenus pédagogiques accessibles en autonomie et des phases de mise en pratique, afin de permettre une montée en compétence régulière tout au long du parcours.

Cette organisation est pensée pour offrir, aux expatriés, un cadre d'apprentissage rigoureux, compatible avec les responsabilités personnelles, familiales et professionnelles, tout en favorisant une progression solide et durable dans les métiers de l'éducation.



## Créneaux et plages horaires des cours en visioconférence

Les cours en visioconférence sont programmés sur des créneaux définis en semaine, selon le fuseau horaire CEST - Central European Summer Time (UTC+2), afin de permettre aux apprenants d'organiser leur emploi du temps dans les meilleures conditions.

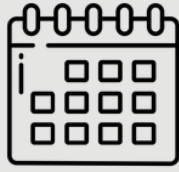


Des créneaux de cours sont proposés en semaine :

- **Matin :** 09h00 – 13h00
- **Après-midi :** 14h00 – 17h00

Les horaires précis de chaque groupe ainsi que l'emploi du temps détaillé sont communiqués aux apprenants courant du mois d'août 2026, avant le démarrage de la session, afin de permettre une organisation sereine et anticipée.

**Le nombre de places par créneau est volontairement limité**, afin de garantir un accompagnement pédagogique de qualité, un suivi personnalisé et des conditions d'apprentissage favorables pour chaque apprenant.



# CALENDRIER DE LA FORMATION

	<b>DATES</b>
Début de formation	<b>15 septembre 2026</b>
Vacances 1	<b>19 octobre au 1er novembre inclus</b>
Vacances 2	<b>21 décembre au 3 janvier inclus</b>
Vacances 3	<b>Pendant le mois de Ramadan</b>
Vacances 4	<b>12 avril jusqu'au 18 avril inclus</b>
Fin de formation	<b>15 mai 2027</b>

[\*\*PRENDRE RDV\*\*](#)

[\*\*JE M'INSCRIS\*\*](#)

# DEVOIRS, EXERCICES, MISES EN PRATIQUE

Tout au long de la formation, des exercices et travaux pratiques pourront être proposés afin de permettre aux apprenants de mobiliser les connaissances abordées et de s'entraîner à les appliquer dans des situations concrètes. Ces activités pédagogiques visent à favoriser l'appropriation progressive des notions étudiées, à encourager la réflexion pédagogique et à préparer les apprenants à leur future pratique d'enseignement.

La réalisation de ces travaux implique un investissement personnel régulier, nécessaire pour progresser et consolider les compétences acquises. Toutefois, ce travail ne se fait pas seul : les apprenants sont guidés pas à pas tout au long du parcours.



# VALIDATION DE LA FORMATION

La validation de la formation **repose sur plusieurs critères** permettant de s'assurer de l'acquisition réelle des compétences par les participants et de leur capacité à les mobiliser dans un contexte professionnel.

En début de formation, chaque apprenant reçoit un document détaillé présentant les modalités précises de validation et les attendus de l'examen final, afin de lui permettre de se projeter clairement dans son parcours et d'organiser son travail en conséquence.



# Modalités de validation des parcours

La validation du parcours de formation repose sur une évaluation progressive et structurée, comprenant :

## 1. Assiduité

Les participants doivent suivre l'ensemble du parcours de formation. Une présence régulière aux sessions en direct ou l'écoute des replays , ainsi que la consultation des contenus pédagogiques mis à disposition, sont requises afin de garantir une progression cohérente et une compréhension solide des notions abordées.

## 2. Contrôle continu (50 % de la note finale)

Le contrôle continu prend la forme d'évaluations régulières tout au long de la formation, notamment via des quiz pédagogiques.

Ces évaluations permettent de mesurer l'acquisition progressive des compétences et d'identifier les éventuels besoins de consolidation.

## 3. Examen final (50 % de la note finale)

Toutes les formations donnent lieu à une évaluation finale, **sous la forme d'un mémoire**, visant à démontrer la capacité de l'apprenant à mobiliser les connaissances acquises dans une situation professionnelle concrète.

# Accès aux ressources après la formation

Les apprenants conservent l'accès à la plateforme de formation et à l'ensemble des ressources pédagogiques **jusqu'au mois d'août 2027**.

## Modalités de rattrapage

En cas d'échec à la validation de la formation, des modalités de rattrapage pourront être proposées. Celles-ci seront organisées **durant l'été 2027**, selon des modalités qui seront communiquées ultérieurement aux apprenants concernés.

[PRENDRE RDV](#)

[JE M'INSCRIS](#)



# ACCESSIBILITÉ

Ces formations proposées par l'IFEME sont accessibles à toute personne francophone vivant à l'étranger et souhaitant développer des compétences solides dans le domaine éducatif, quel que soit son parcours initial.

Elles s'adressent notamment aux profils suivants :

- ✓ Les parents souhaitant accompagner leurs enfants dans leurs apprentissages ou s'engager dans une démarche d'instruction ou de soutien éducatif
- ✓ Les personnes en reconversion professionnelle souhaitant découvrir et s'orienter vers les métiers de l'éducation ou de l'accompagnement
- ✓ Les enseignants, éducateurs ou professionnels souhaitant structurer, renforcer ou élargir leurs compétences pédagogiques
- ✓ Les personnes souhaitant exercer une activité éducative en ligne ou en présentiel
- ✓ Toute personne animée par le désir de transmettre, d'accompagner et de progresser dans une pratique éducative sérieuse et structurée

**Aucun diplôme spécifique n'est exigé pour intégrer ces formations.**

Ce qui est attendu, en revanche, est un **engagement réel** dans le parcours de formation, une volonté d'apprendre, ainsi que la rigueur nécessaire pour suivre un programme exigeant et professionnalisant.

Les contenus pédagogiques sont conçus pour permettre une progression accessible, progressive et accompagnée, quel que soit le niveau de départ.

L'équipe pédagogique assure un suivi régulier afin de soutenir les apprenants dans leur évolution, leur compréhension des contenus et la mise en pratique de leurs compétences.

[PRENDRE RDV](#)



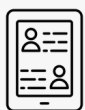
[JE M'INSCRIS](#)



# MATÉRIEL

# NÉCESSAIRE

Pour suivre la formation dans de bonnes conditions, les apprenants doivent disposer des éléments suivants :



**Un ordinateur ou une tablette**



**Un casque ou des écouteurs** permettant une bonne qualité d'écoute



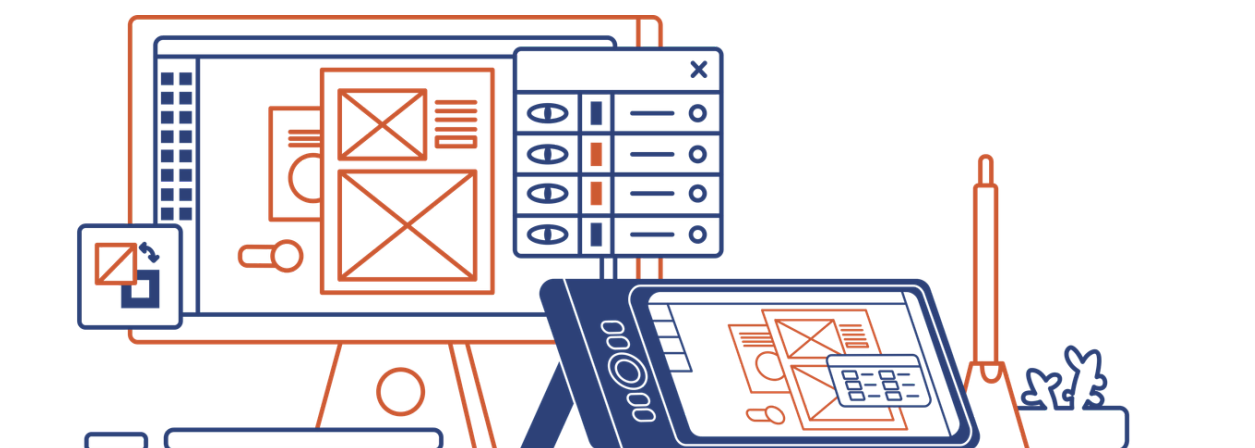
**Une connexion internet fiable**



**Une solution d'impression** pour les ressources pédagogiques au format PDF

**Même en partant de zéro, chaque apprenant est guidé, soutenu et accompagné tout au long de son parcours, afin de progresser de manière structurée et sécurisée dans l'acquisition de ses compétences.**

# VOTRE **ESPACE** DE FORMATION



Avant la rentrée, vous recevrez vos accès à **votre espace personnel de formation**, un environnement pédagogique conçu pour vous accompagner tout au long de votre parcours.

Afin de favoriser un apprentissage progressif et structuré, les ressources pédagogiques sont **mises en ligne progressivement au fil de l'avancée de la formation et des sessions en visioconférence**.

Vous disposez ainsi d'un espace centralisé qui vous permet de suivre votre progression et d'accéder facilement à tous les éléments nécessaires à votre formation.

**Un espace clair et organisé pour retrouver facilement :**

- **Votre profil apprenant** et vos informations personnelles
- **Les vidéos enregistrées** des cours, quiz et ressources pédagogiques complémentaires
- **Un espace de dépôt de devoirs**, avec corrections et retours personnalisés de l'équipe pédagogique
- **Un calendrier de formation** régulièrement actualisé
- **Une messagerie directe** pour communiquer avec vos formateurs

Cet espace a été pensé pour être **intuitif et accessible**, même si vous débutez en informatique.

# COMMENT **ACCÉDER** À VOTRE ESPACE DE FORMATION ?

Votre espace personnel est accessible depuis le site internet, via l'onglet connexion.



**Vos identifiants de connexion vous seront transmis par notre équipe administrative avant la date de début de formation.**

**Votre espace personnel sera accessible dès le mois d'août**, in sha Allah, avec les premiers contenus pédagogiques nécessaires au démarrage de la formation. Il sera ensuite mis à jour régulièrement tout au long de l'année, en fonction de l'avancée du programme et des sessions en visioconférence, afin de vous accompagner pas à pas dans votre parcours.

L'accès à votre espace personnel de formation restera actif jusqu'en août 2027.

Pour vous accompagner dans la prise en main de la plateforme, **des tutoriels techniques dédiés seront mis à votre disposition**, afin de vous présenter les différentes fonctionnalités de l'espace de formation et vous guider dans son utilisation.

**Notre objectif** : vous permettre de prendre en main votre espace facilement et de démarrer votre formation dans les meilleures conditions.

# REPLAYS ET RESSOURCES ACCESSIBLES À TOUT MOMENT

Des contenus pédagogiques déjà enregistrés seront mis à disposition sur la plateforme **IFEME** dès le mois d'août, in sha Allah, afin de vous permettre d'accéder aux premières ressources nécessaires au démarrage de votre parcours.

Selon les modules, les contenus enregistrés disponibles sur la plateforme peuvent avoir été réalisés par différents intervenants de l'équipe pédagogique.

Si certaines questions subsistent au cours de votre parcours, vous pourrez les adresser directement aux formateurs :

- lors des séances en direct
- ou via la messagerie intégrée à la plateforme de formation

